

Ethnicraft[®]
emotional[®] wooden furniture

spring - summer 2011

WALNUT

Dining & living	Double	p. 05
	Ligna	p. 01
Tables & benches	Basic stainless steel	p. 12
	Kubus	p. 12
Chairs	Ls 1	p. 13
Occasional tables	Thin	p. 16
Maintenance		p. 18



ethnecraft® [ˈeðnikrɑft] m., a philosophy consisting of essential values of simplicity, authenticity and respect, in an innovative contemporary collection.

emotional© [iˈmɔræʃənəl] adj., rational by design, emotional by the materials used... A range of products simple but powerful; pure in function and spirit, and attractive to the senses. - **wooden** [ˈwʊdn] fig., solid wood as the most traditional of furniture materials... Teak, Oak and Walnut are the wood species used to match the design philosophy; the beautiful colour, grain and texture are its main attractions.

furniture [fəˈniʃə] o. ev., the collection is timeless and goes well with many styles. The absence of stylistic design elements results in an enduring range of products.



Ligna sideboard high, 4 doors



41110 - sideboard, 3 doors / 3 drawers
165 x 45 x 78 cm



41111 - sideboard, 4 doors / 4 drawers
221 x 45 x 78 cm

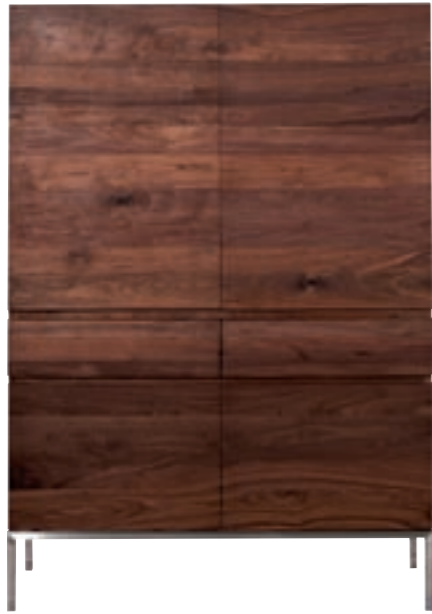


41112 - sideboard, 5 doors / 5 drawers
275 x 45 x 78 cm



41113 - sideboard high, 4 doors
221 x 45 x 120 cm

LIGNA



41114 - storage cupboard, 4 doors / 2 drawers
110 x 50 x 162 cm



41115 - tv cupboard, 2 drawers
142 x 45 x 52 cm



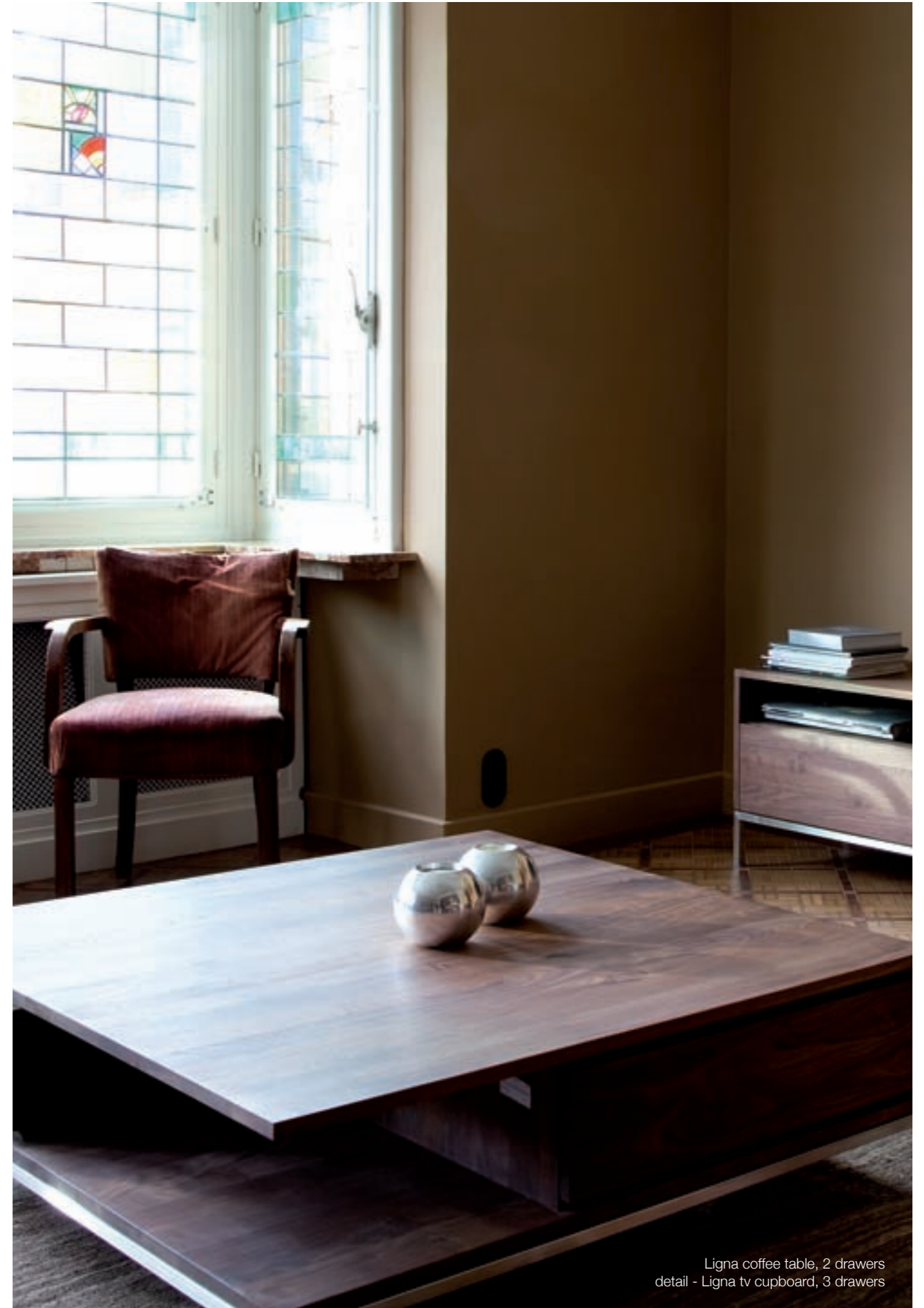
41116 - tv cupboard, 3 drawers
210 x 45 x 52 cm



41117 - coffee table, 2 drawers
130 x 80 x 37 cm



41118 - coffee table, 2 drawers
110 x 110 x 37 cm



Ligna coffee table, 2 drawers
detail - Ligna tv cupboard, 3 drawers



Double sideboard, 3 doors



41055 - sideboard, 3 doors
166 x 45 x 91 cm



41056 - sideboard, 4 doors
216 x 45 x 91 cm



41100 - rack
116 x 40 x 200 cm



41061 - storage cupboard, 4 doors
116 x 45 x 160 cm

DOUBLE



41058 - tv cupboard, 1 drawer
120 x 55 x 45 cm



41067 - dining table
180 x 90 x 78 cm

41068 - dining table
200 x 100 x 78 cm

41069 - dining table
220 x 100 x 78 cm



41084 - bench
180 x 40 x 45 cm

41085 - bench
200 x 40 x 45 cm

41086 - bench
220 x 40 x 45 cm



Double tv cupboard, 1 drawer



Ligna coffee table, 2 drawers
detail - Ligna tv cupboard, 3 drawers

TABLES & BENCHES



Kubus dining table
detail - Double rack
detail - Double dressoir



BASIC STAINLESS STEEL, dining table, legs 4 x 4 cm
42027 - 150 x 150 x 76 cm
42021 - 160 x 90 x 76 cm
42022 - 180 x 90 x 76 cm
42023 - 200 x 100 x 76 cm
42024 - 220 x 100 x 76 cm



KUBUS, dining table, legs 8 x 8 cm KUBUS, dining table, legs 10 x 10 cm
42012 - 150 x 150 x 78 cm 42004 - 200 x 100 x 78 cm
42002 - 160 x 90 x 78 cm 42006 - 220 x 105 x 78 cm
42003 - 180 x 90 x 78 cm 42007 - 250 x 105 x 78 cm



detail - KUBUS, dining table

CHAIRS



Ls 1, chair
42500 - 47 x 48 x 85 cm



Ls 1 chair

OCCASIONAL TABLES



THIN, coffee table
42903 - 80 x 80 x 30 cm



THIN, coffee table
42904 - 120 x 70 x 30 cm



THIN, side table
42905 - 50 x 50 x 35 cm

SOLID WOOD

SOLID WOOD – BOIS MASSIF – MASSIVHOLZ
MASSIEF HOUT – MADERA MACIZA – LEGNO MASSICIO



EN

Wood, like any other natural and porous material, continues to absorb and to release humidity throughout its life. Ethnicraft designs furniture that can adapt well to the hygrometric conditions of its environment. Its design structure allows the wood to expand and contract.

Occasional imperfections may occur and will contribute to the charm of Ethnicraft furniture.

Variations in wood grain, texture & colour, knots and other natural occurring characteristics are inherent to solid wood.

Ethnicraft consciously selects a specific wood quality that adds more character to its designs.

All our furniture is made of solid wood and has been designed for indoor usage.

NL

Gedurende zijn hele leven blijft hout, net als elk ander natuurlijk en poreus materiaal, vocht absorberen en vrijgeven. Ethnicraft ontwerpt meubelen die zich goed kunnen aanpassen aan de hygrometrische condities van hun omgeving. Het design laat het hout toe uit te zetten en te krimpen.

Af en toe kunnen onvolmaaktheden voorkomen, die bijdragen tot de charme van Ethnicraft meubelen. Variaties qua korrel, textuur & kleur, en het voorkomen van knopen zijn karakteristieken van massief hout.

Ethnicraft selecteert bewust hout van een bepaalde kwaliteit, wat meer karakter toevoegt aan zijn ontwerpen.

Al onze meubelen zijn gemaakt uit massief hout en zijn ontworpen voor het interieur.

FR

Comme toute matière naturelle et poreuse, le bois continue à absorber et à libérer de l'humidité, toute sa vie durant. Ethnicraft a conçu des Meubles qui peuvent s'adapter au mieux aux conditions hygrométriques et climatiques, et a développé des structures qui permettent au bois d'évoluer et de bouger.

Cependant, occasionnellement certaines imperfections peuvent apparaître et contribuer au charme des produits Ethnicraft. Des variations de grain, de couleur, de texture ainsi que la présence de noeuds sont des caractéristiques du bois massif et ne doivent pas être considérées comme des défauts.

Le mobilier d'Ethnicraft est conçu pour l'intérieur.

ES

Como todo material natural y poroso, la madera continúa absorbiendo y liberando humedad, toda su vida. Ethnicraft ha diseñado muebles que pueden adaptarse mejor a las condiciones higrométricas y climáticas, y ha desarrollado estructuras que permiten a la madera evolucionar y cambiar.

Sin embargo, ocasionalmente pueden aparecer ciertas imperfecciones y contribuir al encanto de los productos Ethnicraft. Las variaciones de grano, de color, de textura así como la presencia de nudos son características de la madera maciza y no deben ser consideradas defectos.

El mobiliario de Ethnicraft está diseñado para interiores.

DE

Wie jeder andere natürliche und poröse Werkstoff, fährt das Holz während seiner gesamten Lebensdauer fort Feuchtigkeit zu absorbieren und freizusetzen. Ethnicraft entwirft Möbel, die sich sehr gut an die hygrometrischen Bedingungen der Umgebung anpassen. Das Design erlaubt dem Holz sich auszudehnen und sich zusammenzuziehen.

Kleine Fehler können auftreten und sie tragen viel zum Charme der Ethnicraft Möbel bei. Die Variationen in Holzfasern, Maserung und Farbe, Verwachsungen und anderen natürlichen Erscheinungen gehören von Natur zum Massivholz.

Ethnicraft wählt sorgfältig eine spezifische Holzqualität, die dem Design mehr Eigencharakter verleiht. Alle unsere Möbel sind aus Massivholz hergestellt und sind für den Gebrauch in Innenräumen bestimmt.

IT

Come tutto il materiale naturale e poroso, il legno continua ad assorbire e rilasciare umidità per tutta la sua durata. Ethnicraft ha studiato mobili che si adattano al meglio alle condizioni igrometriche e climatiche mettendo a punto strutture che consentono al legno di evolvere e muoversi.

Tuttavia, di tanto in tanto, compaiono alcune imperfezioni che contribuiscono a dare ai prodotti Ethnicraft la loro particolarità. I cambiamenti di grana, colore, composizione e la presenza di nodi sono caratteristiche del legno massiccio e non devono essere considerati difetti.

Il mobilio di Ethnicraft è studiato per l'interno.



19902 - Ethnicraft Hardwax oil natural mat
box of 4 tins (750ml/tin)

MAINTENANCE

MAINTENANCE - ENTRETIEN - PFLEGEHINWEISE - ONDERHOUD - TRATAMIENTO - MANUTENZIONE

EN

The Ethnicraft Walnut furniture is made of Black American walnut, which is naturally dark.

All walnut furniture is first tinted with a coloured oil that accentuates the natural American walnut colour, and then finished with a natural oil. The oil layers protect the walnut against current stains, but may not be considered as a guarantee against stains. To highlight the beauty of natural solid wood, Ethnicraft specifically chose walnut with naturally occurring splits and knots, making each piece unique.

CARE & MAINTENANCE

Daily care

Ethnicraft walnut furniture that is regularly treated with hardwax oil is easy to maintain:

- The oiled surface can be cleaned with a mild solution of water & soap (avoid aggressive soaps) or with a special soap for oiled surfaces (e.g. “Natural Soap” or “Master Soap” by Trip Trap).
- Any stain should be removed immediately from the surface! The oiled treatment protects the walnut against staining by most common fluids, but is no guarantee against stains.

Preventive & regular treatment

Ethnicraft distributes the following preventive treatment for its walnut furniture:

Ethnicraft Hardwax oil natural mat (750 ml):

- Treatment with Hardwax Osmo oil.
- Easy maintenance of the oiled surface and easy to apply.
- Application: apply the oil once/twice a month during the first 3 months. This finish will restore the initial coating and seal the pores of the timber, forming a natural protection against everyday wear and tear. Afterwards, an application twice a year should be sufficient to maintain the soft oil finish of the wood.

For stains and small scratches Ethnicraft proposes the following product:

Ethnicraft Walnut Colour Kit:

- Consists of coloured Hardwax Osmo oil for Ethnicraft Walnut furniture.
- Repair and retreat the stained/scratched surface locally.
- Only the stained part of the surface needs to be retreated, and not the entire surface.
- Application: gently sand the stained surface (if necessary) & apply the coloured hardwax oil.

These treatments however may not be considered as a guarantee against stains.

FR

Ethnicraft utilise du noyer provenant d’Amérique dont la couleur est naturellement sombre. Le mobilier en noyer est tout d’abord traité avec une huile colorée qui accentue la couleur naturelle du noyer américain puis huilé avec une huile incolore. Cette protection n’est cependant jamais une garantie parfaite contre les taches. Pour mettre en valeur la beauté et le naturel du bois massif, Ethnicraft a spécialement choisi du bois qui contient les noeuds et les fissures naturelles qui font de chaque pièce une pièce unique.

TRAITEMENT & ENTRETIEN

Entretien quotidien

Le mobilier en noyer qui est régulièrement traité à l'huile hardwax est simple à entretenir:

- La surface huilée peut être entretenue avec un chiffon humide et au savon doux (éviter les savons agressifs types solvants ou javel), ou idéalement à l'aide d'un savon spéciale pour surfaces huilées ('Natural Soap' ou 'Master Soap' de la marque Trip Trap).
- Il faut éviter de laisser stagner les taches. Le traitement huilé protège les meubles en noyer contre les taches les plus courantes, mais n’est pas une garantie contre les taches.

Traitements préventifs

Ethnicraft distribue les traitements préventifs suivants pour son mobilier en noyer:**incolore mate (750 ml):**

- Traitement à l’huile Hardwax Osmo.
- Facile à appliquer et permet un entretien facile de la surface huilée.
- Application: une à deux fois par mois au cours des premiers trois mois. Ceci compensera l’usure de la couche initiale et bouchera progressivement les pores du bois, formant une barrière naturelle contre les taches. Par la suite une application biannuelle suffira pour maintenir l’aspect satiné du bois et protéger celui-ci.

En cas de taches incrustées ou de griffes, Ethnicraft proposele produit suivant:

Ethnicraft Kit Couleur Noyer:

- Huile colorée Hardwax Osmo pour le mobilier en noyer. Réparation locale des taches ou petites griffes, sans avoir à poncer et retraiter la surface entière. Une nouvelle couche d’huile à l’endroit abîmé suffit à rétablir la finition initiale et à protéger la surface à nouveau.
- Application: léger ponçage avec du papier de verre grain fin (n° 150 ou 180) pour homogénéiser la surface ou faire disparaître la griffure.

Ces traitements ne sont cependant jamais une garantie parfaite contre les taches.

DE

Ethnicraft Nußbaummöbel sind aus Schwarzußbaum, das natürlich dunkel ist. Alle Walnußmöbel werden vorerst mit mit einem gefärbten Öl getönt, das die Farbe des amerikanischen Schwarzußholzes unterstreicht, und danach mit einem Naturöl nachbehandelt.. Die Ölschichten schützen das Nußbaumholz gegen gewöhnliche Flecken, dürfen aber nicht als Gewähr gegen Flecken betrachtet werden. Um die Schönheit von natürlichem Massivholz zu betonen, hat Ethnicraft insbesondere europäisches Nußbaumholz mit natürlichen Rissen und Verwachsungen ausgewählt, die aus jedem Stück ein Einzelstück machen.

PFLEGE UND WARTUNG

Tägliche Pflege

Ethnicraft Nußbaummöbel, die regelmäßig mit Hartwachsöl behandelt wird, ist leicht zu warten:

- Die mit Öl behandelte Oberfläche kann mit einer milden Seifenwasserlösung (scharfe Seifen vermeiden) oder mit einer Spezialseife für geölte Oberflächen gereinigt werden (z. B. „Natural Soap“ oder „Master Soap“ von Trip Trap).
- Flecken sollten sofort von der Oberfläche entfernt werden ! Die Behandlung mit Öl schützt das Nußbaumholz gegen die Fleckenbildung der meisten Flüssigkeiten, ist jedoch keine Garantie gegen Flecken.

Vorbeugende und regelmäßige Behandlung

Vorbeugende und regelmäßige Behandlung:
Ethnicraft Hardwax oil natural mat (750 ml):

- Behandlung mit Hardwax Osmo Öl.
- Einfache Wartung der geölten Oberfläche und leicht aufzutragen.
- Anwendung: in den ersten 3 Monaten, das Öl ein/zwei Mal pro Monat auftragen. Diese Oberflächenbehandlung stellt den ursprünglichen Ansatz wieder her und schließt die Poren im Holz indem sie einen natürlichen Schutz gegen die tägliche Abnutzung bildet. Anschließend reicht eine Behandlung zwei Mal pro Jahr, um die weiche, ölige Oberfläche zu bewahren.

Für Flecken und kleine Kratzer bietet Ethnicraft folgendes Produkt an:

Ethnicraft Walnut Colour Kit:

- Besteht aus gefärbtem Hardwax Osmo Öl für Ethnicraft Nußbaummöbel.
- Repariert und behandelt die Oberfläche mit Flecken/Kratzern vor Ort. Nur die Flecken auf der Oberfläche sind nachzubehandeln, nicht die gesamte Oberfläche.
- Anwendung: die Oberfläche vorsichtig mit Sandpapier schleifen (wenn erforderlich) und das gefärbte Hartwachsöl auftragen.

Diese Behandlung kann jedoch nicht als Garantie gegen Flecken betrachtet werden.

NL

Het meubelair in notelaar van Ethnicraft is vervaardigd uit Zwarte Amerikaanse notelaar, dat van nature uit donker is. Alle meubels in notelaar wordt eerst gekleurd met een gekleurde olie die de natuurlijke notelaarkleur accentueert, en wordt dan behandeld met een natuurlijke olie. De olielagen beschermen het notelaar tegen alledaagse vlekken, maar mogen niet als garantie tegen vlekken beschouwd worden. Om de schoonheid van natuurlijk massief hout in de verf te zetten, heeft Ethnicraft specifiek gekozen voor notelaar met natuurlijke barsten en knopen, wat elk meubelstuk uniek maakt.

BEHANDELING & ONDERHOUD

Dagelijks onderhoud

Ethnicraft meubilair in notelaar dat regelmatig behandeld wordt met hardwaxolie, is makkelijk te onderhouden:

- Het geoliede oppervlak kan worden schoongemaakt met een milde oplossing van water en zeep (vermijd agressieve zepen) of met een speciale zeep voor geoliede oppervlakken (bijv. “Natural Soap” of “Master Soap” van Trip Trap).
- Elke vlek moet onmiddellijk van het oppervlak worden verwijderd! De behandeling met olie beschermt het notelaar tegen vlekken van de meest gangbare vloeistoffen, maar is geen garantie tegen vlekken.

Preventieve & regelmatige behandeling

Ethnicraft distributes the following preventive treatment for its walnut furniture:
Ethnicraft Hardwax oil natural mat (750 ml):

- Behandeling met Hardwax Osmo olie.
- Gemakkelijk onderhoud van het geoliede oppervlak en makkelijk aan te brengen.
- Applicatie: breng de olie één tot twee maal per maand aan gedurende de eerste 3 maanden. Deze finish zal de initiële coating herstellen en de poriën van het hout dichten, en zo een natuurlijke bescherming vormen tegen het gebruik van elke dag. Nadien volstaat het de olie een tweetal keer per jaar aan te brengen om een zacht geoliede finish te bewaren.

Voor vlekken en kleine krassen stelt Ethnicraft het volgende product voor:

Ethnicraft Walnut Colour Kit:

- Bestaat uit gekleurde Hardwax Osmo olie voor Ethnicrafts meubelen in notelaar.
- Herstelt en behandelt lokaal het bevelkte/gekaste oppervlak opnieuw.
- Enkel dat deel van het oppervlak met de vlek dient opnieuw te worden behandeld, niet het volledige oppervlak.
- Applicatie: schuur het bevelkte oppervlak zachtjes af (indien nodig) & breng de gekleurde hardwaxolie aan.

Deze behandeling kunnen echter niet beschouwd worden als garantie tegen vlekken.

ES

Ethnicraft utiliza nogal procedente de América caracterizado por su color oscuro. El mobiliario en nogal es tratado primero con aceite coloreado que acentúa el color natural del nogal americano y después con aceite incoloro. No obstante, esta protección nunca es una garantía total contra las manchas. Para destacar la belleza y lo genuino de la madera maciza, Ethnicraft ha elegido expresamente madera que contiene nudos y grietas naturales que hacen de cada pieza algo único.

TRATAMIENTO & CONSERVACIÓN

Tratamiento diario

El mobiliario en roble que es regularmente tratado con aceite hardwax es fácil de conservar:

- La superficie tratada con aceites puede limpiarse con una bayeta húmeda y jabón suave (evite los ja bones agresivos como disolventes o lejía), o de forma ideal usando un jabón especial para superficies tratadas con aceites ('Natural Soap' o 'Master Soap' de la marca Trip Trap).
- Es necesario evitar que las manchas se resequen. El tratamiento con aceite protege los muebles de nogal de las manchas más cruentes pero no es una garantía contra estas.

Tratamientos preventivos

Ethnicraft distribuye los siguientes tratamientos preventivos para el mobiliario de roble:
Ethnicraft aceite Hardwax incoloro mate (750 ml):

- Tratamiento con aceite Hardwax Osmo.
- Fácil de aplicar, permite una sencilla conservación de la superficie tratada con aceite.
- Aplicación: uno o dos veces al mes a lo largo de los primeros tres meses. Esto compensará el desgaste de la capa inicial y tparará progresivamente los poros de la madera, formando una barrera natural contra las manchas. Después, una aplicación cada dos años será suficiente para mantener el aspecto satinado de la madera y protegerla.

En caso de manchas incrustadas o de arañazos, Ethnicraft propone el siguiente producto:

Ethnicraft Kit Color Nogal:

- Aceite coloreado Hardwax Osmo para mobiliario de nogal.
- Reparación local de manchas o pequeños arañazos, sin necesidad de lijar ni volver a tratar toda la superficie. Una nueva capa de aceite en la zona dañada es suficiente para restaurar el acabado original y proteger la superficie de nuevo.
- Aplicación: lijar ligeramente con lija de grano fino (n° 150 ó 180) para homogeneizar la superficie o eliminar el arañazo.

No obstante, estos tratamientos nunca son una garantía contra las manchas.

WALNUT

WALNUT - NOYER - NUSSBAUM - NOTELAAR - NOGAL - NOCE

IT

Ethnicraft utilizza il noce proveniente dall’America dal colore naturalmente scuro. Il mobilio di noce viene innanzitutto trattato con un olio colorato che sottolinea il colore naturale del noce americano e poi oliato con un olio incolore. Questa protezione non è comunque mai una perfetta garanzia anti-macchia. Per valorizzare la bellezza e l’aspetto naturale del legno massiccio, Ethnicraft ha scelto appositamente legno con nodi e fessure naturali che fanno di ogni pezzo di mobilio un pezzo unico.

TRATTAMENTO & MANUTENZIONE

Manutenzione quotidiana

Il mobilio di noce regolarmente trattato con olio hardwax è facile da mantenere:

- La superficie oliata può essere pulita con un panno umido e un detergente delicato (evitare i detergenti abrasivi come solventi o candeggina) o meglio ancora con un detergente speciale per superfici oliate ('Natural Soap' o 'Master Soap' di marca Trip Trap).
- Evitare di lasciar stagnare le macchie. Il trattamento con olio protegge i mobili in noce dalle macchie più comuni ma non è una garanzia anti-macchia.

Trattamenti preventivi

Ethnicraft distribuisce il seguente trattamento preventivo per il mobilio di noce:
Ethnicraft olio Hardwax incoloro opaco (750 ml):

- Trattamento con olio Hardwax Osmo.
- Facile da applicare, consente una manutenzione facile della superficie oliata.
- Applicazione: una o due volte al mese per i primi tre mesi. Questo compensa l’usura dello strato iniziale e chiude progressivamente i pori del legno formando una barriera naturale anti-macchia. Sarà sufficiente, in seguito, un’applicazione due volte l’anno per conservare l’aspetto satinato del legno e proteggerlo.

In caso di macchie incrostate o graffi, Ethnicraft propone il seguente prodotto:

Ethnicraft Kit Color Noce:

- Olio colorato Hardwax Osmo per il mobilio di noce.
- Trattamento locale delle macchie o dei piccoli graffi, senza dover levigare e ritrattare tutta la superficie. Un nuovo strato d’olio nel punto rovinato basta a ristabilire la finitura iniziale e a proteggere di nuovo la superficie.
- Applicazione: leggera levigatura con carta vetrata a grana fine (n. 150 o 180) per uniformare la superficie o eliminare i graffi.

Questi trattamenti non sono comunque mai una perfetta garanzia anti-macchia.

MAINTENANCE

MAINTENANCE - ENTRETIEN - PFLEGEHINWEISE - ONDERHOUD - TRATAMIENTO - MANUTENZIONE

EN

The piece of furniture you are now the owner of, has stainless steel parts. This stainless steel is a corrosion resistant chromium/ nickel alloy steel that is strong and durable. However, to keep the stainless steel attractive and hygienic and to guarantee a long life, it must be cleaned regularly.

CARE & MAINTENANCE

Stainless steel is easy to clean.

- Wash the stainless steel parts of the furniture with soap or a mild detergent and warm water. Rinse afterwards with clean water. Wipe dry if necessary.
- To remove fingerprints: rinse with soap or a mild detergent and warm water. To remove fingerprints, you can also use an organic solvent instead of soap (e.g. acetone, alcohol or methylated spirits).
- For stubborn stains and discolouration: to remove stains or discolouration, use a rag, sponge or fibre brush (in soft nylon or natural bristle; also an old toothbrush can be useful). Remove the stains with a mild cleaning solution, such as e.g. Jif or Cif, or another specialty stainless steel cleaner. After, rinse with clean water and wipe dry.
- Scratches: for slight scratches, use multipurpose scouring pads (e.g. Scotch-Brite) to clean the surface. Follow the polish lines.
- After clean with soap or detergent as for routine cleaning.
- Attention: do not use ordinary steel wool or heavy duty scouring pads!
- Do NOT use any steel wool or sandpaper, mineral acids, bleaches or chlorine cleansers on the stainless steel surface!

FR

La pièce de mobilier dont vous êtes désormais le propriétaire comporte des parties en acier. Cet acier inoxydable est un acier allié chrome/nickel résistant qui est à la fois robuste et durable. Toutefois, pour conserver le caractère attrayant et hygiénique de l'acier et lui garantir une longue durée de vie, il doit être nettoyé régulièrement.

TRAITEMENT & ENTRETIEN

L'acier inoxyidable est facile à nettoyer.

- Laver les parties en acier inoxydable du meuble avec du savon ou un détergent doux et de l'eau chaude. Rincer ensuite avec de l'eau claire. Sécher si nécessaire.
- Pour enlever les empreintes de doigts: rincer avec du savon ou un détergent doux et de l'eau chaude. Pour enlever les empreintes de doigts, vous pouvez également utiliser un solvant organique (par ex. acétone, alcool ou alcool méthylique).
- Pour enlever les taches ou décoloration, utiliser un chiffon, une éponge ou une brosse de fibres (nylon doux ou soies naturelles; ou même une vieille brosse à dents peut être utilisée). Enlever les taches avec une solution de nettoyage douce, comme par exemple Jif ou Cif ou tout autre nettoyant spécial pour acier inoxydable. Ensuite, rincer avec de l'eau claire et sécher.
- Rayures: pour de légères rayures, utiliser des tampons à récurer multiusages (par ex. Scotch-Brite) pour nettoyer la surface. Suivre les lignes du produit à polir. Ensuite, nettoyer avec du savon ou un détergent, comme pour le nettoyage normal.
- Attention: ne pas utiliser de la laine d'acier ordinaire ni des tampons à récurer pour conditions sévères!
- NE pas utiliser de laine d'acier ou du papier abrasif, d'acides minéraux, d'agents de blanchiment ou de nettoyeurs au chlore sur la surface en acier inoxyidable!

DE

Das Möbelstück, dessen stolzer Besitzer Sie nunmehr sind verfügt über Teile aus Edelstahl. Dieser Edelstahl ist eine widerstandsfähige und dauerhafte Chrom/Nickel-Stahllegierung. Um den Edelstahl in elegantem und hygienischem Zustand zu erhalten und eine lange Lebensdauer zu garantieren, muss er regelmäßig gereinigt werden.

PFLEGE UND WARTUNG

Edelstahl ist sehr leicht zu reinigen.

- Die Edelstahlteile des Möbelstücks mit Seife oder einem milden Reinigungsmittel und warmem Wasser waschen. Danach mit klarem Wasser spülen. Trocken wischen, wenn erforderlich.
- Zum Entfernen von Fingerabdrücken: mit Seife oder einem milden Reinigungsmittel und warmem Wasser abwaschen. Zum Entfernen von Fingerabdrücken kann anstatt von Seife ein organisches Lösungsmittel verwendet werden (z. B. Azeton, Alkohol oder Methylalkohol).
- Bei widerspenstigen Flecken und Verfärbungen: zum Entfernen von Flecken oder Verfärbungen ein Tuch, einen Schwamm oder eine Bürste benutzen (weiches Nylon oder Naturborsten; auch eine alte Zahnbürste kann praktisch sein). Die Flecken mit einer milden Reinigungslösung entfernen, wie z. B. Jif oder Cif oder einem Spezialmittel für Edelstahl. Anschließend mit klarem Wasser spülen und trocknen.
- Kratzer: Bei leichten Kratzern zum Reinigen der Oberfläche ein Mehrzweck-Scheuertampon benutzen (z. B. Scotch-Brite). Immer in Richtung der Politurlinien. Danach wie beim regelmäßigen Säubern, mit Seife oder Reinigungsmittel reinigen.

Vorsicht: weder Stahlwolle noch Scheuertampons für hohe Beanspruchungen verwenden!

- Auf KEINEN Fall auf den Edelstahloberflächen Stahlwolle oder Sandpapier, Mineralsäuren, Bleichmittel oder Reiniger mit Chlor benutzen!

NL

Het meubel waarvan u nu de eigenaar bent is voor een deel gemaakt uit roestvast staal. Dit roestvaste staal is een chroom/nikkel legering, bestand tegen corrosie en is sterk en duurzaam. Om het roestvaste staal echter aantrekkelijk en hygiënisch te houden en een lang leven te garanderen, moet het regelmatig gepoetst worden.

BEHANDELING & ONDERHOUD

Roestvast staal is gemakkelijk schoon te maken:

- Was de onderdelen van het meubel in roestvast staal met zeep of milde detergent en warm water. Spoel nadien af met proper water. Droog af indien nodig.
- Om vingerafdrukken te verwijderen: Spoel af met zeep of milde detergent en warm water.
- Om vingerafdrukken te verwijderen kan u ook organische oplosmiddelen gebruiken in plaats van zeep (bv**v** aceton, alcohol of brandspiritus).
- Voor hardnekkige vlekken en ontkleuring: om vlekken of ontkleuring te verwijderen gebruikt u een vod, spons of vezelborstel (in zachte nylon of met natuurlijke haren; een oude tandenborstel kan ook van pas komen). Verwijder de vlekken met een mild schoonmaakmiddel zoals Jif of Cif, of een ander schoonmaakmiddel voor roestvast staal. Spoel nadien af met schoon water en droog af.
- Krassen: Gebruik voor lichte krassen een schuursponsje (bv**v** Scotch-Brite) om het oppervlak schoon te maken. Volg de polijstlijnen.

Maak nadien schoon met zeep of detergent zoals voor het gewone schoonmaken.
Opgepast: gebruik geen gewone staalwol of extra harde schuurspons!

- Gebruik GEEN staalwol of schuurpapier, minerale zuren, bleekmiddelen of schoonmaakmiddelen op basis van chloor op de oppervlakken in roestvast staal!

ES

Este mueble que ahora es suyo tiene partes de acero inoxidable. Este acero inoxidable es una aleación de cromo y níquel resistente a la corrosión, fuerte y duradera. Sin embargo, para que al acero inoxidable se mantenga atractivo, sea higiénico y tenga una larga vida, es necesario limpiarlo con regularidad.

TRATAMIENTO & CONSERVACIÓN

El acero inoxidable es fácil de limpiar.

- Lave las partes de acero inoxidable del mueble con jabón o un detergente suave y agua caliente. Aclárelo a continuación con agua limpia. Si fuese necesario, séquelo con un trapo limpio.
- Para quitar marcas de dedos: lave con jabón o con un detergente suave y agua caliente.
- Para quitar marcas de dedos también puede utilizar, en vez de jabón, un solvente orgánico (p.ej. acetona, alcohol o productos metílicos).
- Para manchas resistentes o descoloridos: para eliminar manchas o descoloridos, use un trapo, una esponja o un cepillo de fibra (de nylon suave o de crines naturales; también puede servir un cepillo de dientes). Quite las manchas con una solución de limpiador suave, como p.ej. Jif o Cif, u otro limpiador especial para acero inoxidable. Lave a continuación con agua limpia y seque.
- Rasguños: Para rasguños ligeros, utilice tampones contra rasguños multiuso para limpiar la superficie (p.ej. Scotch-Brite). Siga las líneas del pulimento. Lave después con jabón o detergente como para una lavado de rutina.

Atención: no utilice lana de acero ordinaria ni tampones fuertes contra rasguños!

- NO use lana de acero o papel de esmeril, ni ácidos, ni blanqueadores o limpiadores clorados sobre una superficie de acero inoxidable!

STAINLESS STEEL

STAINLESS STEEL - ACIER INOXIDABLE - EDELSTAHL ROESTVAST STAAL - ACERO INOXIDABLE - ACCIAIO INOSSIDABILE

IT

Il mobile di cui è diventato proprietario ha una struttura in acciaio. Si tratta di una lega di cromo e nickel resistente alla corrosione, forte e durevole . Ad ogni modo, per mantenerlo bello e pulito l'acciaio, e per conservarlo nel tempo, dovrà avere cura di pulirlo regolarmente.

TRATTAMENTO & MANUTENZIONE

L'acciaio è facile da tenere pulito.

- Lavare le parti in acciaio del mobile con sapone o con un detergente delicato ed acqua tiepida. Risciacquare con acqua pulita.
- Asciugare se necessario.
- Per rimuovere le impronte: sciacquare con sapone oppure con un detergente delicato ed acqua tiepida. Per rimuovere le impronte può anche usare un solvente organico al posto del sapone (es. acetone, alchol od alcohol denaturato).
- Per macchie ostinate: per rimuovere macchie usare uno straccio, una spugna od una spazzola in fibra (in nylon sottile o con setole naturali); anche un vecchio spazzolino potrebbe andar bene. Rimuovere le macchie con una soluzione delicata , ad esempio Cif, o con un prodotto specifico per la pulitura dell'acciaio. Infine, risciacquare con acqua pulita ed asciugare.
- Graffi: Per graffi leggeri, usare delle spugne multi – superfici (es. Scotch – Bride), seguire sempre il verso della lucidatura.

Successivamente pulire con sapone o con un detergente come di routine.

- Attenzione: non usare paglietta d'acciaio o spugne che grattano la superficie.
- NON USARE sulla superficie nessun tipo di paglietta in acciaio o di carta vetrata, acidi di tipo minerale, candeggina o detersivi a base di cloro!



ETHNICRAFT NV - Headquarters

Scheldeweg 5
B-2850 Boom
BELGIUM
T. +32 3 443 01 00
F. +32 3 443 01 01
E. info@ethnicraft.com

ETHNICRAFT AZUR

ZAC Euroflory
189, Rue Gabriel Lippmann CS90009
13131 Berre l'Etang CEDEX
FRANCE
T. +33 442 152 152
F. +33 442 152 153
E. azur@ethnicraft.com

ETHNICRAFT SINGAPORE

DELAISSE ID Pte. Ltd. / Ethnicraft Asia Ltd.
Sunset Way 120 #02-02
597152 Singapore
T. +65 6522 0575
F. +65 6522 0575
E. philippe.delaisse@ethnicraft-asia.com

INTERIORES IBERICA

Calle Pare Pere 4
03700 Denia (Alicante)
SPAIN
T. +34 966 45 72 88
F. +34 965 76 14 65
E. myriam.maldoy@ethnicraft.com

VILLA NOBILI

Via Pieve, 5
42016 Guastalla (RE)
ITALY
T. +39 0522 82 43 25
F. +39 0522 82 47 77
M. +39 0348 28 73 870
E. claudio@ethnicraft.com